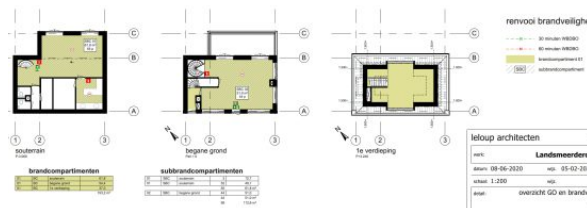
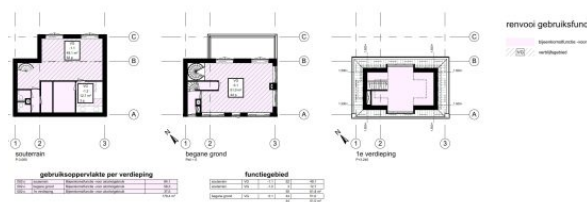


## Landsmeerderdijk 195, 1035 PV Amsterdam

Nieuwbouw  
horecapand op  
eigen grond in  
Amsterdam Noord.



## Object specificaties



**Referentienummer:** 3684

**Type:** Casco

**Status:** Actief

**Locatie:**

**Stadsdeel:** Amsterdam Noord

**Zitplaatsen:**

**Ligging:** Op de historische en pittoreske Landsmeerderdijk in Amsterdam-Noord

**Doelgroep:**

**Openingstijden:**

**Terras:**

**Inrichting:**

**Oppervlakte:**

**Keuken:**

**Overname:** € 1.000.000

**Huurprijs:**

**Verplichting:**

## Informatie over dit object



Nieuwbouw horecapand op eigen grond!

Dit pand van in totaal ca. 216m<sup>2</sup> staat op de historische en pittoreske Landsmeerderdijk in Amsterdam-Noord, om de hoek van jachthaven Kadoelenwerf, de Kadoelerbeek en op 7 minuten fietsen van de populaire NDSM werf. Een prachtige kans voor jouw horeca onderneming!

Het pand wordt naar verwachting eind 2024 opgeleverd in casco staat, met elektra- en watervoorzieningen tot aan de meterkast.

Het bestaat uit een souterrain (ca. 106m<sup>2</sup>), begane grond (ca. 73m<sup>2</sup>) en de eerste verdieping (ca. 37m<sup>2</sup>) en heeft ruimte voor een klein terras.

### VOORZIENINGEN/BIJZONDERHEDEN

- Prachtige omgeving
- Elektra- en wateraansluitingen
- Ruimte voor een (klein) terras
- Horecabestemming
- Openbaar gratis parkeren (beperkte parkeergelegenheid).

#### LOCATIE EN BEREIKBAARHEID

De Landsmeerderdijk bestaat sinds de 15e eeuw en lag toen aan het nog veel bredere IJ. De dijk bevindt zich in de gezellige wijk Kadoelen in Amsterdam-Noord, om de hoek van jachthaven Kadoelenwerf, de Kadoelerbeek en op 7 minuten fietsen van de populaire NDSM werf.

De bereikbaarheid van het pand is goed: het ligt op 5 minuten rijden naar de ring A10, 11 minuten fietsen naar metrohalte Noorderpark en 14 minuten lopen naar bushalte Kadoelenpad, vanwaar je in 6 minuten op station Noord bent en in 13 minuten op station Amsterdam Centraal.

#### VRAAGPRIJS

€ 1.000.000,- v.o.n., excl. BTW

#### ERFPACHT

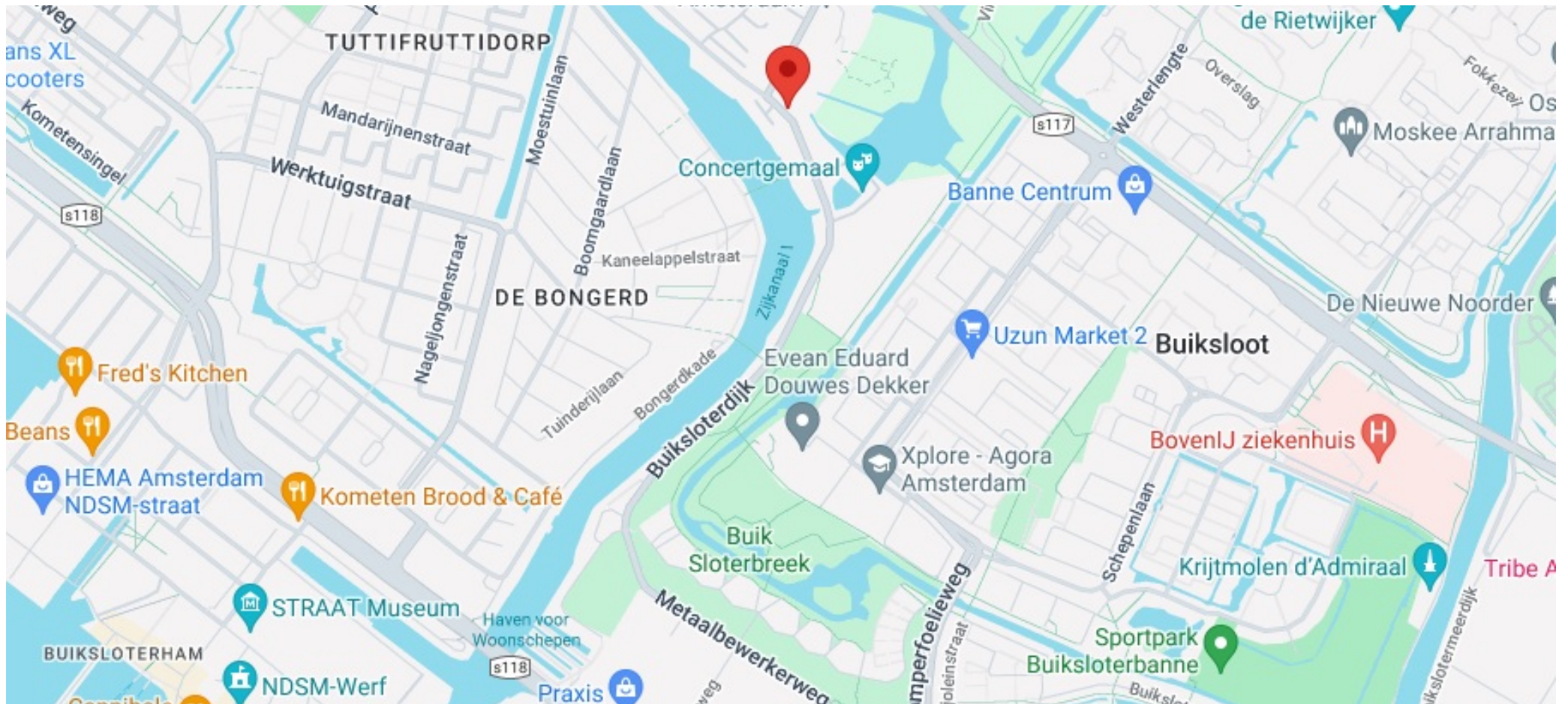
Niet van toepassing (eigen grond).

#### AANVAARDING/OPLEVERING

Geschat eind 2024.

## Locatie Amsterdam Noord

Ref.nr.: 3684




[www.duijnhorecamakelaars.nl](http://www.duijnhorecamakelaars.nl)


## Vragen of opmerkingen?

Voor vragen of opmerkingen over dit object neemt u contact op met:

### Duijn Horecamakelaars B.V.

 Prinsengracht 122  
1015 EA Amsterdam

 020 - 52 86 888

 [info@duijnhorecamakelaars.nl](mailto:info@duijnhorecamakelaars.nl)

 Volg ons ook via Facebook

Dit document is mede opgesteld aan de hand van verstrekte gegevens door de opdrachtgever en derden. Aan de juistheid van deze gegevens kunnen wij geen verantwoording aanvaarden. Er kunnen aan dit document dan ook geen rechten worden ontleend.

