

## Julianaweg 141F, 1131 DH Volendam

Grote  
productiekeuken /  
bezorg- en  
afhaallocatie in  
Volendam



## Object specificaties



<b>Referentienummer:</b>	3724	<b>Openingstijden:</b>	Dagelijks geopend behalve dinsdagen.
<b>Type:</b>	Productiekeuken	<b>Terras:</b>	Geen
<b>Status:</b>	Actief	<b>Inrichting:</b>	Praktisch ingericht en in zeer goede staat
<b>Locatie:</b>		<b>Oppervlakte:</b>	Ca. 210 m <sup>2</sup>
<b>Stadsdeel:</b>	Op industrieterrein te Volendam	<b>Keuken:</b>	Praktisch ingericht en in zeer goede staat
<b>Zitplaatsen:</b>	Geen	<b>Overname:</b>	€ 145.000
<b>Ligging:</b>	Op industrieterrein met goede uitvalswegen, nabij centrum Volendam	<b>Huurprijs:</b>	€ 1.367 Per maand excl. BTW
<b>Doelgroep:</b>	Buurtbewoners en vaste gasten.	<b>Verplichting:</b>	Geen

## Informatie over dit object



LET OP: OVERNAME VAN DEZE PRODUCTIEKEUKEN IS UITSLUITEND MOGELIJK IN COMBINATIE MET OVERNAME VAN CAFETERIA ARNOLD, AAN DE SATURNUSSTRAAT 28 TE VOLENDAM. ZIE LINK NAAR DE VERKOOPADVERTENTIE ONDERAAN DEZE PAGINA.

**Grote productiekeuken / bezorg- & afhaallocatie met riante opslagruimte op goede ligging in Volendam!**

Deze locatie is ideaal te gebruiken als productiekeuken voor een catering en/of bezorg- & afhaalconcept en beschikt bovendien over een riante opslagruimte! De productiekeuken is ideaal gepositioneerd om goed te bereiken bedrijfsterrein in Volendam. Op de begane grond bevindt zich de keuken, welke een totale oppervlakte van ca. 85 m<sup>2</sup> groot is. De keuken is volledig uitgerust met diverse apparaten die geschikt zijn voor verschillende bedrijfsvoering. Zo is er o.a. een Hegro Tornado hoogrendement bakwand en Nissei ijsmachine, beschikt de ruimte over een vetvangput en er is een goederenlift t.b.v. van de toegang tot de eerste verdieping. Daarnaast beschikt de keuken over een ruime inloop koel- en vriescel.

Eén Opel Combo bedrijfsauto en 2 Opel Corsa's (o.b.v. lease contracten) behoren tevens tot het verkoopobject.

Het pand is te betreden via de grote elektrische overheaddeur of de gewone deur. Via de entreehal kunt u de 1e verdieping bereiken, waar zich nog een riante opslagruimte bevindt van ca. 118 m<sup>2</sup> (verdeeld over twee ruimtes).

De locatie beschikt over 40 zonnepanelen en een dubbele laadpaal, welke in 2022 zijn geplaatst.

Het betreft de overname van de productiekeuken/bezorg- & afhaallocatie met opslagruimte aan Julianweg 141F en de cafetaria aan Saturnusstraat 28 in Volendam. Het is ook mogelijk om enkel de cafetaria over te nemen. Zie onderstaande link naar de verkoopadvertentie:

<https://duijnhorecamakelaars.nl/aanbod/goedlopende-cafetaria-aan-de-saturnusstraat-in-volendam/>





## Locatie Op industrieterrein te Volendam

Ref.nr.: 3724





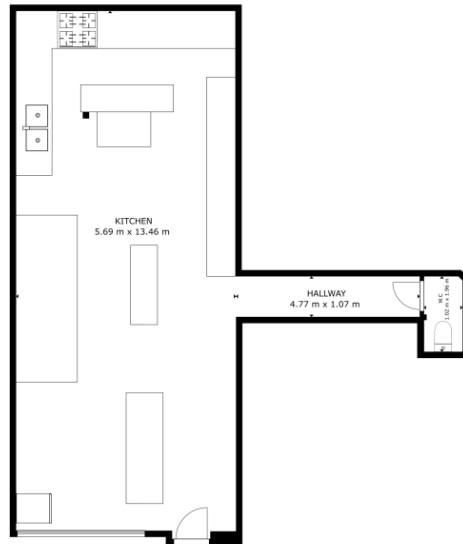
## Locatie Op industrieterrein te Volendam

Ref.nr.: 3724

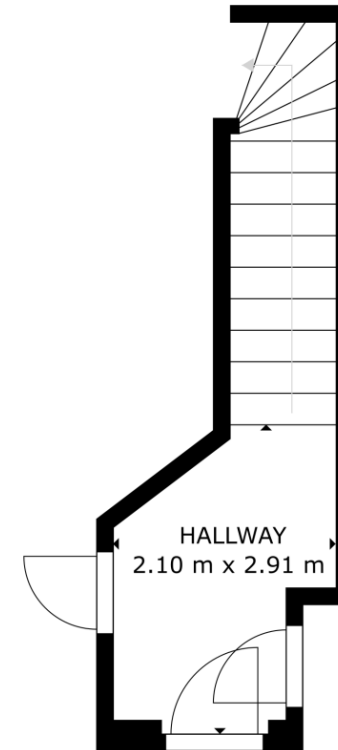


# Locatie Op industrieterrein te Volendam

Ref.nr.: 3724



GROSS INTERNAL AREA  
GROUND FLOOR: 84.34 m<sup>2</sup>  
TOTAL: 84.34 m<sup>2</sup>  
SIZES AND DIMENSIONS ARE APPROXIMATE, ACTUAL MAY VARY.



GROSS INTERNAL AREA  
FLOOR 1: 8.63 m<sup>2</sup>, FLOOR 2: 117.68 m<sup>2</sup>  
TOTAL: 126.31 m<sup>2</sup>  
SIZES AND DIMENSIONS ARE APPROXIMATE, ACTUAL MAY VARY.




[www.duijnhorecamakelaars.nl](http://www.duijnhorecamakelaars.nl)


## Vragen of opmerkingen?


Voor vragen of opmerkingen over dit object neemt u contact op met:

### Duijn Horecamakelaars B.V.

 Prinsengracht 122  
1015 EA Amsterdam

 020 - 52 86 888

 [info@duijnhorecamakelaars.nl](mailto:info@duijnhorecamakelaars.nl)

 Volg ons ook via Facebook

Dit document is mede opgesteld aan de hand van verstrekte gegevens door de opdrachtgever en derden. Aan de juistheid van deze gegevens kunnen wij geen verantwoording aanvaarden. Er kunnen aan dit document dan ook geen rechten worden ontleend.

