

Saturnusstraat 28, 1131 NP Volendam

Goedlopende
Cafeteria aan de
Saturnusstraat in
Volendam



Object specificaties



Referentienummer:	3723	Openingstijden:	Dagelijks geopend vanaf 09:00 uur. Zondagen gesloten
Type:	Snackbar / cafetaria	Terras:	Geen terras
Status:	Actief	Inrichting:	Modern, praktisch en In zeer goede staat
Locatie:		Oppervlakte:	Ca. 108 m ²
Stadsdeel:	Volendam	Keuken:	in zeer goede staat
Zitplaatsen:	Ca. 25 zitplaatsen	Overname:	€ 185.000
Ligging:	In woonwijk, nabij het centrum	Huurprijs:	€ 2.754 Per maand, te vermeerderen met BTW
Doelgroep:	Buurtbewoners, vaste gasten, dagjesmensen en toeristen.	Verplichting:	Geen

Informatie over dit object



Deze cafetaria is al ruim 20 jaar in handen van de huidige eigenaren, die er een succesvolle onderneming van hebben gemaakt in Volendam. De eigenaren zijn nu op zoek naar een nieuwe of ervaren ondernemer die het huidige succesvolle concept voortzet, of die met een eigen idee aan de slag wil.

De cafetaria heeft een oppervlakte van ca. 108 m² en ziet er zeer verzorgd en netjes uit. De volledige inventaris, van de stoelen tot de keukenapparatuur, verkeert in goede staat. Het brede en gevarieerde assortiment is mooi gepresenteerd in de grote koelvitrine, met daarnaast een ruime bereidingsruimte voor broodjes, maaltijden en populaire snacks zoals friet.

De zaak biedt zitplaatsen voor ongeveer 20 gasten in een knusse opstelling. De houten details, kenmerkende hanglampen en het houten balkenplafond geven de cafetaria een eigen en unieke uitstraling. Voorin bevinden zich twee gastentoiletten, en aan de voorzijde is een terras met nog eens ca. 16 zitplaatsen.

Achterin de cafetaria bevinden zich de keuken en opslagruimtes, inclusief een koel- en vriescel. Er is tevens een leveringsingang aan de zijkant van het pand.

Locatie/Bereikbaarheid

De cafetaria ligt op een uitstekende en goed bereikbare locatie met volop gratis parkeermogelijkheden. Direct voor de deur en aan de zijkant van het pand kan men gemakkelijk parkeren. De cafetaria ligt aan een drukke doorgangsweg in een woonwijk en trekt veel buurtbewoners. In de omgeving is nagenoeg geen concurrentie van vergelijkbare horecagelegenheden, wat deze locatie een unieke kans maakt. Voetbalvereniging RKAV Volendam ligt op loopafstand, net als diverse supermarkten en speciaalzaken.

Openingstijden

De cafetaria is momenteel geopend van maandag t/m zaterdag van 09:00 tot 21:00. Koper kan zelf de openingstijden bepalen, mits binnen de maximale openingstijden volgens de gemeentelijke regels.

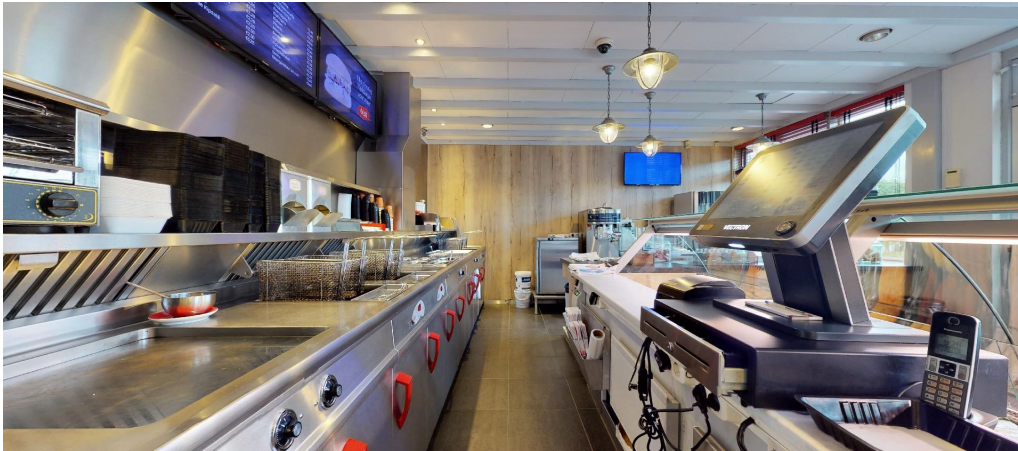
Optioneel: Overname van Productiekeuken & Opslag

De cafetaria maakt deel uit van dezelfde onderneming die ook een productiekeuken en opslagruimte exploiteert aan de Julianweg 141F in Volendam. Deze locatie is eveneens beschikbaar ter overname voor uitbreiding of om de activiteiten te combineren. Zie onderstaande link naar de verkoopadvertentie:

<https://duijnhorecamakelaars.nl/aanbod/grote-productiekeuken-bezorg-en-afhaallocatie-in-volendam/>

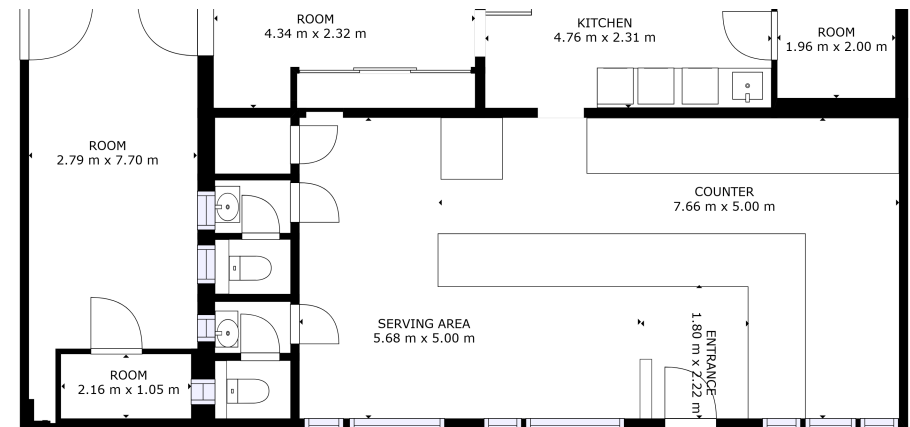
Locatie Volendam

Ref.nr.: 3723



Locatie Volendam

Ref.nr.: 3723




www.duijnhorecamakelaars.nl


Vragen of opmerkingen?


Voor vragen of opmerkingen over dit object neemt u contact op met:

Duijn Horecamakelaars B.V.

 Prinsengracht 122
1015 EA Amsterdam

 020 - 52 86 888

 info@duijnhorecamakelaars.nl

 Volg ons ook via Facebook

Dit document is mede opgesteld aan de hand van verstrekte gegevens door de opdrachtgever en derden. Aan de juistheid van deze gegevens kunnen wij geen verantwoording aanvaarden. Er kunnen aan dit document dan ook geen rechten worden ontleend.

