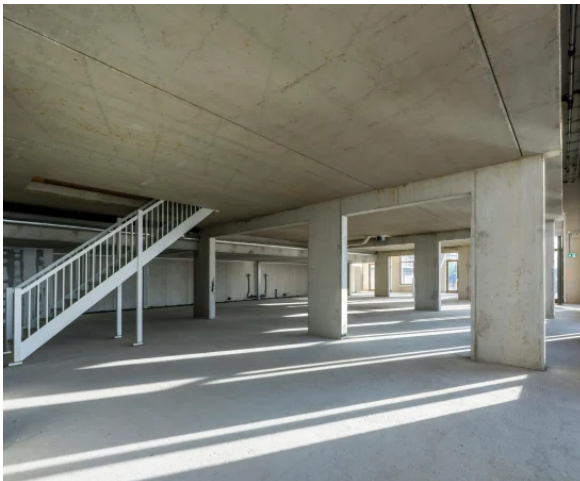


## Werfkade 165, 1033 DA Amsterdam

Casco  
horecaruimte aan  
het IJ op de NDSM-  
werf



## Object specificaties



<b>Referentienummer:</b>	4014	<b>Openingstijden:</b>	Mogelijke openingstijden: Zondag t/m donderdag 07:00 - 01:00 uur. Vrijdag en zaterdag 07:00 - 03:00 uur.
<b>Type:</b>	Casco	<b>Terras:</b>	Mogelijk
<b>Status:</b>	Actief	<b>Inrichting:</b>	Casco
<b>Locatie:</b>		<b>Oppervlakte:</b>	Ca. 662m <sup>2</sup>
<b>Stadsdeel:</b>	Amsterdam Noord	<b>Keuken:</b>	Geen
<b>Zitplaatsen:</b>	Geen	<b>Overname:</b>	
<b>Ligging:</b>	Werfkade 165-167 Amsterdam Noord	<b>Huurprijs:</b>	€ 350,= per m <sup>2</sup> te vermeerderen met BTW en service kosten
<b>Doelgroep:</b>	Toeristen, dagjesmensen en buurtbewoners	<b>Verplichting:</b>	Geen verplichtingen

## Informatie over dit object



Deze bijzondere horecalocatie is gelegen aan de Werfkade op de NDSM-werf in Amsterdam-Noord, direct aan het IJ. De omgeving staat bekend om de dynamische mix van wonen, werken, kunst, cultuur en horeca en trekt dagelijks een breed publiek van bewoners, bezoekers en creatieve ondernemers. De ligging aan de boardwalk zorgt bovendien voor uitstekende zichtbaarheid en een constante aanloop.

De commerciële ruimte maakt onderdeel uit van een karakteristiek gebouw dat goed aansluit bij het industriële karakter van de werf. Het object omvat circa 662 m<sup>2</sup> VVO, verdeeld over de begane grond van circa 406 m<sup>2</sup> en een tussenverdieping van circa 256 m<sup>2</sup>. Dankzij de grote raampartijen en de ligging aan de zuidzijde beschikt de ruimte over veel natuurlijk licht en een prettige open uitstraling.

Aan de voorzijde bestaat de mogelijkheid tot het realiseren van een ruim terras direct aan het water, met vrij uitzicht over het IJ. Dit vormt een sterk onderdeel van de beleving en aantrekkingskracht van de locatie.

De ruimte wordt casco opgeleverd en biedt daarmee veel vrijheid voor een eigen indeling en concept. Binnen de bestemming zijn de volgende types toegestaan: Horeca type I (m.u.v. fastfoodketens), type III (café, bar) en type IV (o.a. restaurant, koffie- en theehuis, lunchroom, juicebar). Deelverhuur vanaf circa 300 m<sup>2</sup> behoort eveneens tot de mogelijkheden.

Deze casco horecaruimte aan het IJ op de NDSM-werf is per direct beschikbaar.

**Huurkenmerken:**

Huuringangsdatum: in overleg

Huurtermijn: 5 + 5 of 10 + 5 optie jaren op basis van het model van de Raad voor Onroerende Zaken (ROZ).

Huurprijs: € 350,= per m<sup>2</sup> te vermeerderen met BTW, meerpremie assurantie en servicekosten.

Huurprijsindexering: Jaarlijks, op basis van de wijziging van het maandprijsindexcijfer volgens de consumentenprijsindex (CPI) reeks alle huishoudens (2015=100), gepubliceerd door het Centraal Bureau voor de Statistiek (CBS).

Borgstelling: Waarborgsom van 3 maanden te vermeerderen met BTW.

Incentives: huurvrije periode en opleveringsniveau bespreekbaar.

## Locatie Amsterdam Noord

Ref.nr.: 4014



## Locatie Amsterdam Noord

Ref.nr.: 4014



## Locatie Amsterdam Noord

Ref.nr.: 4014




[www.duijnhorecamakelaars.nl](http://www.duijnhorecamakelaars.nl)


## Vragen of opmerkingen?


Voor vragen of opmerkingen over dit object neemt u contact op met:

### Duijn Horecamakelaars B.V.

 Prinsengracht 122  
1015 EA Amsterdam

 020 - 52 86 888

 [info@duijnhorecamakelaars.nl](mailto:info@duijnhorecamakelaars.nl)

 Volg ons ook via Facebook

Dit document is mede opgesteld aan de hand van verstrekte gegevens door de opdrachtgever en derden. Aan de juistheid van deze gegevens kunnen wij geen verantwoording aanvaarden. Er kunnen aan dit document dan ook geen rechten worden ontleend.

